

JUPE Mélissa





Tout d'abord merci d'avoir choisi les patrons Share My Creat !

Je vous présente Mélissa ☺

Mélissa est une jupe spécialement prévue pour celles et ceux qui veulent commencer la couture.

J'ai pensée cette jupe portée en taille haute et courte mais tu peux tout à fait la vouloir longue ou midi !

Ce modèle se porte été comme hiver, tout dépend du tissu que tu vas choisir.

Ici je l'ai réalisée en velours côtelé car il fait encore froid dehors et avec une paire de collant c'est parfait !

En été tu peux la coudre dans une popeline, un lin ou une viscose, vraiment laisse ta créativité parler

*Ps : Il faut imprimer ton pdf **à taille réelle**, il se peut qu'il y ait un petit décalage en assemblant le patron PDF, c'est dû à la conversion en PDF, mais pas de panique si tu découpes avant d'assembler tu peux très facilement corriger cela ☺*

Pour aider les pages sont numérotées et tu as une indication sur le patron pour l'assemblage « GRID (1:2) = (ligne 1: colonne 2) ».

Par ici on aime la facilité donc un patron, une taille! La deuxième ligne correspond à ta marge de couture comme cela aucun risque de te tromper en découpant ton patron ☺

Guide des tailles pour un gabarit 1m70 :

Taille française	36	38	40	42	44
Taille universelle	XS/S	S	M	M/L	L
Tour de poitrine (cm)	78 à 82	82 à 86	86 à 90	90 à 94	94 à 98
Tour de taille (cm)	58 à 62	62 à 66	66 à 70	70 à 74	74 à 78
Tour de hanches (cm)	84 à 88	88 à 92	92 à 96	96 à 100	100 à 104

Liste de courses:

- 80cm sur une laize de 1M40 du tissu de ton choix
- Un fil assorti à ton tissu (ou pas d'ailleurs c'est toi qui décide)
- Un élastique de 2 cm de large de la longueur de ton tour de taille

La découpe

Etant donné que ce patron est pour les débutantes, première confection, je n'ai pas prévue de coupe au pli !

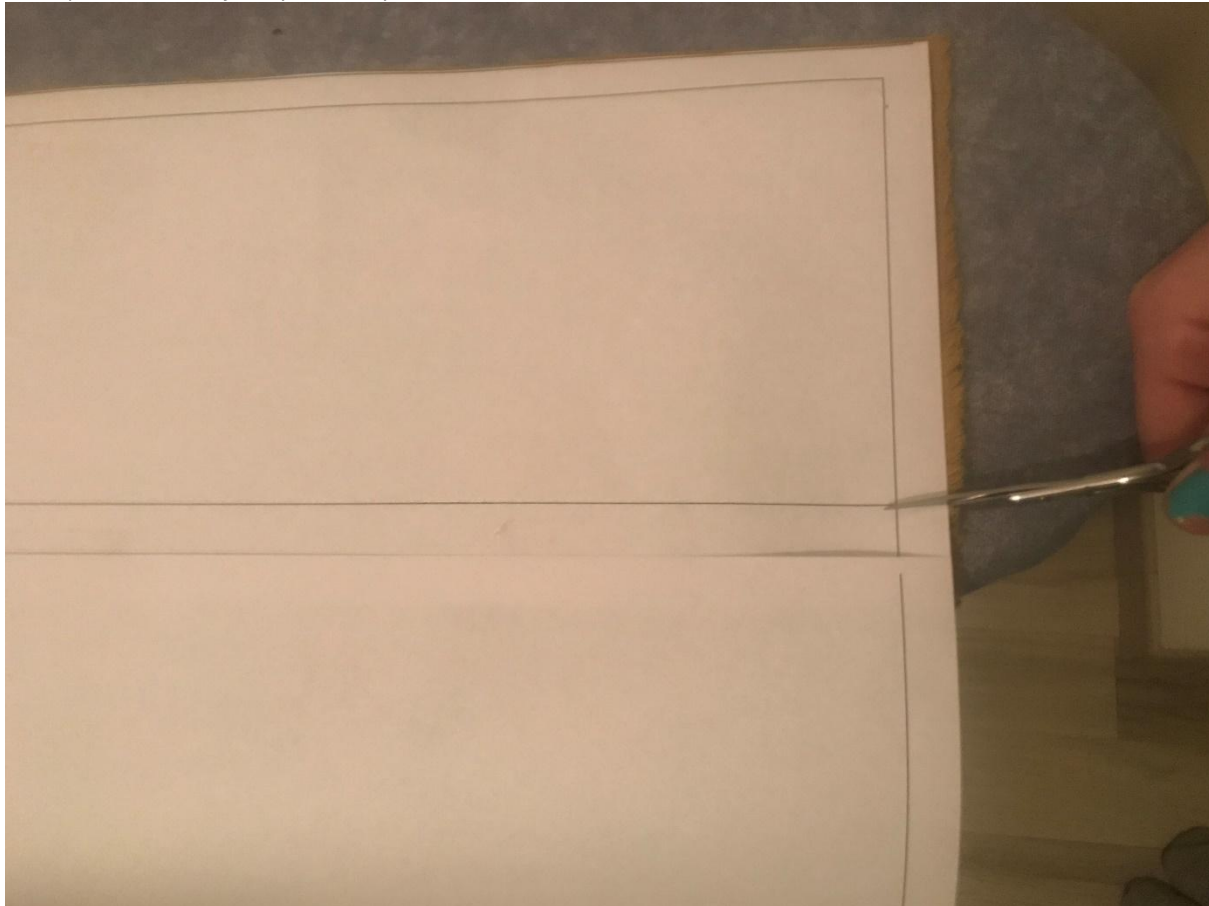
Mets ton tissu bien à plat, positionne tes pièces sur le tissu à l'aide d'épingles et découpe tout simplement. Les marges de coutures sont déjà incluses au patron donc pas de prises de tête 😊



Etape1 : crante la pièce jupe

Si tu observes bien ton patron tu remarqueras qu'il y a une ligne qui traverse la jupe, c'est ton repère pour indiquer à quel niveau replier ton tissu.

Marque cette ligne par de petits crans sur ton tissu.



Etape2 :préformé l'ourlet du haut de la jupe

Retourne ton tissu de manière à avoir l'envers du tissu face à toi, repli le tissu sur 1 cm à l'aide du fer à repasser. Ensuite de la même manière replis ton tissu jusqu'aux crans que tu as marqué juste avant.

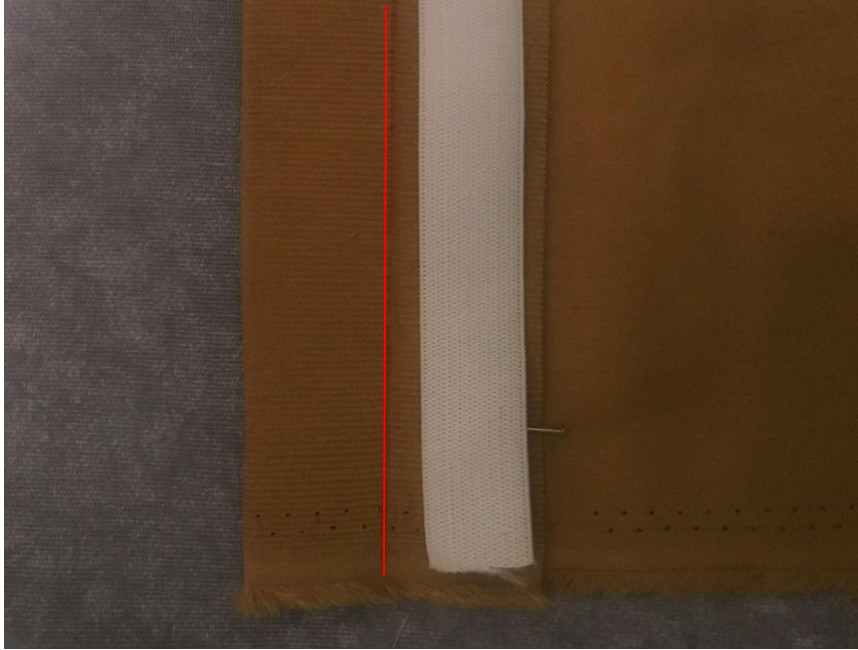


Epingle et pique à la machine, n'oublie pas les points d'arrêts au début et à la fin, repasse bien tes coutures pour un rendu spectaculaire !



Etape3 :l'élastique

Prends ton élastique et découpe-le de la longueur correspondant à ton tour de taille. Ensuite positionne ton élastique comme sur la photo afin de repérer à quel endroit coudre la deuxième ligne suivant la largeur de ton élastique.

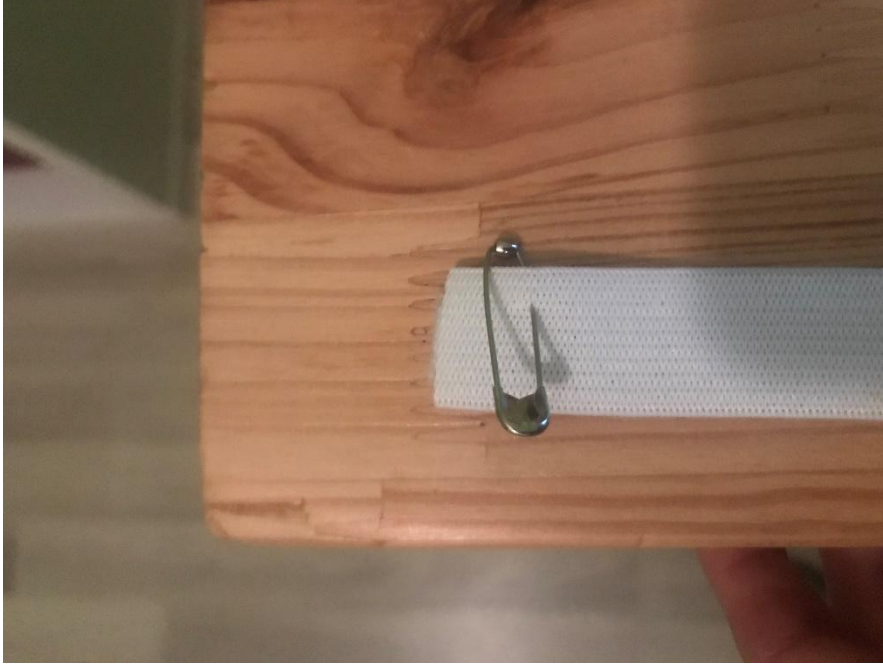


Ici tu vois j'ai marquée la ligne à l'aide d'un stylo spécial qui s'efface à la chaleur du fer à repassé. C'est une petite astuce très pratique 😊

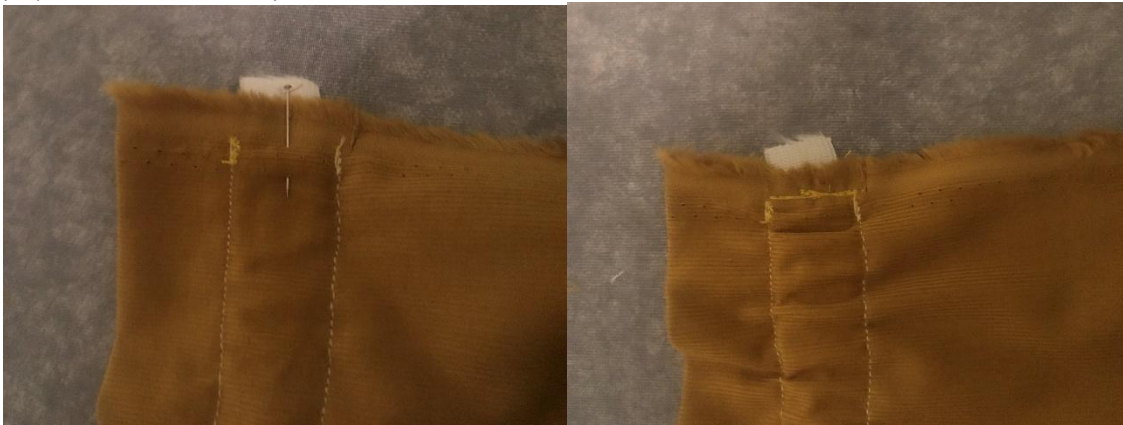


Etape4 : enfiler l'élastique

Prends ton élastique et à l'aide d'une épingle à nourrice, glisse l'élastique à l'intérieur du tube créé par tes deux coutures.



Attention à ne pas perdre l'élastique dans la jupe (oui oui ça m'est arrivé plusieurs fois...). Une fois que tu as fait ressortir l'élastique de l'autre côté, fixe le à l'aide d'une épingle et pique à la machine pour maintenir le tout.



Je sais que les plus confirmés d'entre vous me diront que cette technique n'est pas la meilleure et c'est vrai, mais c'est la technique la plus simple que j'ai trouvée et ce patron étant spécialement pensé pour les débutantes c'est celle-ci que j'ai choisi de faire. Pour celles qui veulent essayer, l'autre technique consiste à fermer la jupe avant de replier le tissu et de coudre le tube pour l'élastique. Vous devez ensuite laisser un petit trou afin de glisser l'élastique avant de refermer le trou. Cette technique permet d'avoir des finitions intérieures impeccables !

Etape5 : fermer la jupe

Replis la jupe endroit contre endroit en faisant coïncider les côtés, épingle et pique à la machine en n'oubliant pas les points d'arrêt au début et à la fin.

Ensuite repasse en écartant la couture.

Attention situ as choisis un tissu qui a tendance à s'effiloche je te conseille de surjeter ou surfiler à l'aide d'un point zig zag les côtés avant de les coudre.



Tu as presque fini et franchement ça commence à prendre forme 😊

Etape6 : ourlet du bas de la jupe

Replis deux fois sur 1 cm le bas de la jupe, épingle et pique à la machine. Pense à bien repasser ta couture !

A ce stade tu as déjà une jupe très sympa !

Maintenant à toi d'imaginer comment en faire un exemplaire unique, pourquoi pas des poches ? Ils en existent plusieurs types de plusieurs formes, moi j'ai choisis d'y ajouter une ceinture !

Etape7 : former ta ceinture

Prends l'empiècement ceinture et plis le en deux dans la largeur endroit contre endroit.

Épingle et pique les petits côtés et le grand côté à la machine en prenant soins de laisser un trou de quelques centimètres pour pouvoir la retourner comme une chaussette.



Ensuite retourne ta ceinture et repasse la bien ! Referme le trou que tu as laissé.



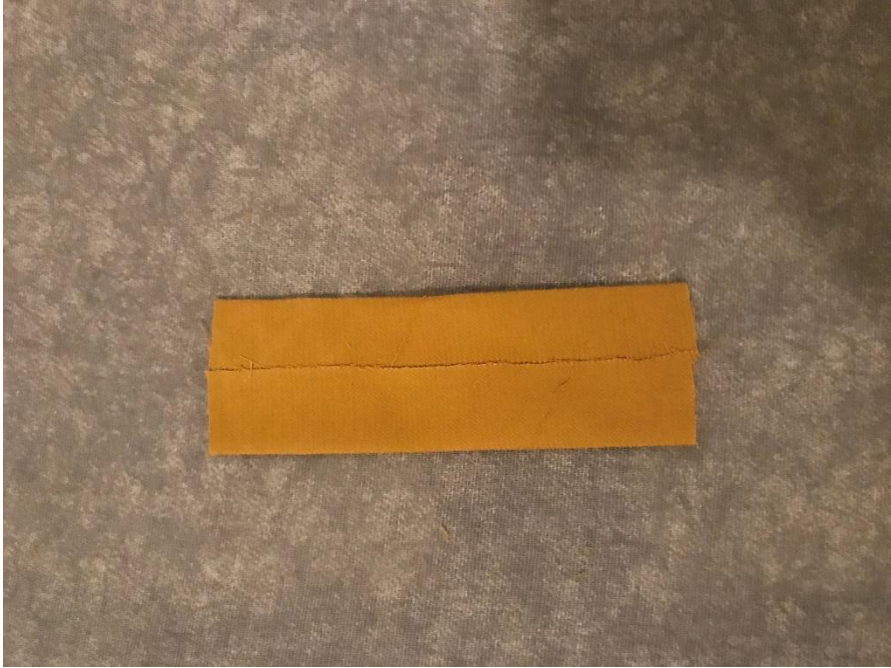
Etape 8 : les passants

Qui dit ceinture dit passants ! Ici j'en ai prévu 5, mais j'ai deux options à te proposer ☺

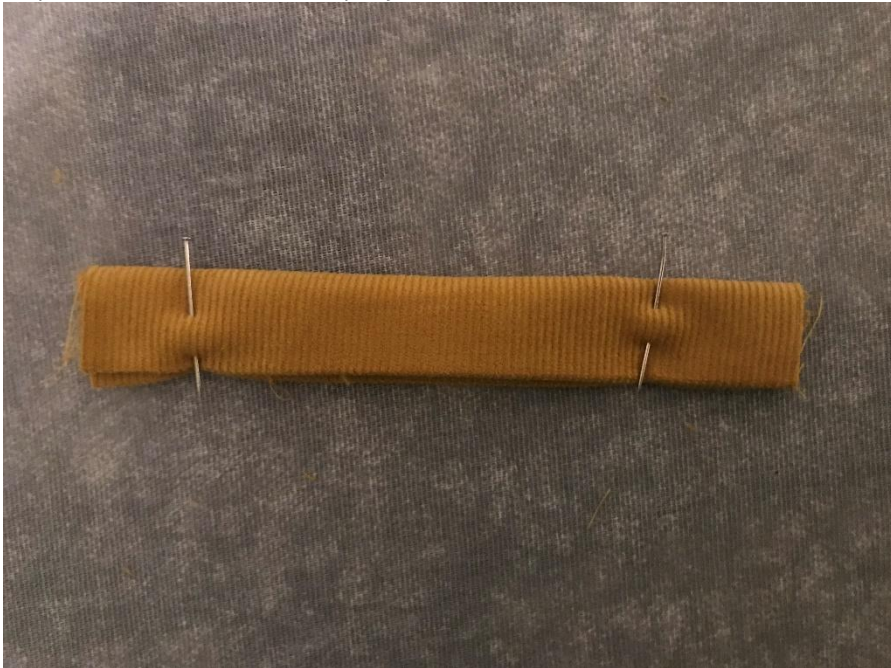
Première option, le passant classique :

Prends une pièce passant et plis la en deux envers contre envers et marque le au fer à repasser !

Ensuite replis comme sur la photo et marque les plis au fer.



Replis le tout en deux épingle et coud le tout !



Ensuite il ne reste plus qu'à fixer les passant en les répartissant de manière symétrique (ou pas 😊)



Option deux, les passants larges :

On peut aussi imaginer des passants larges, pour cette option tu n'auras besoin que de 3 empiècements passants.

Replis sur 1 cm chaque côté du passant.



Epingle et couds les petits côtés



*Enfin positionne les passants tout autour de la jupe et couds les longs côtés.
Attention à bien tendre le tissu pour coudre, il faut tirer sur l'élastique pour tendre tout ça.*



Il ne reste plus qu'enfiler la ceinture dans les passants et ...

TADA !!

Tu as finis BRAVO !!!

PASSANT
Tissu, Couper 5

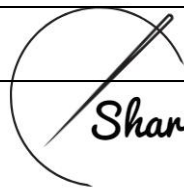
CARRE TEST 5cm X 5cm



Share My Creativity

Grid (1 , 2)

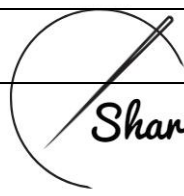




Share My Creativity

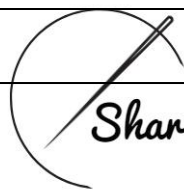
Grid (1 , 3)





Share My Creativity

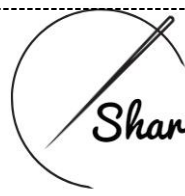




Share My Creat

Grid (1 , 5)



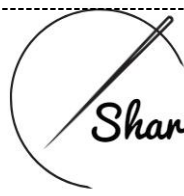


Share My Creat



Grid (2 , 2)





Share My Creat

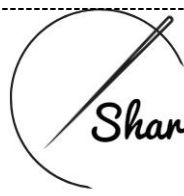


Grid (2 , 3)



MELISSA T36

iu, Couper 1

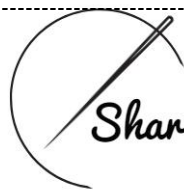


Share My Creat



Grid (2 , 5)





Share My Creat

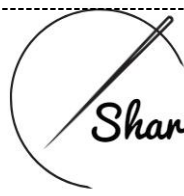


MELISSA T36 CEINTURE

Tlssu, Couper 1

Grid (3 , 2)





Share My Creativity

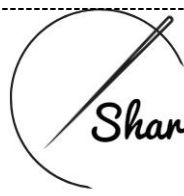


Grid (3 , 3)



JUPITER Tissot

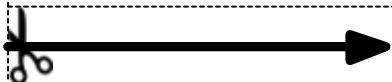
Shine My Creat

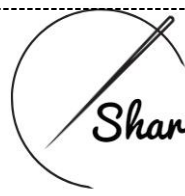


Share My Creat



Grid (3 , 5)



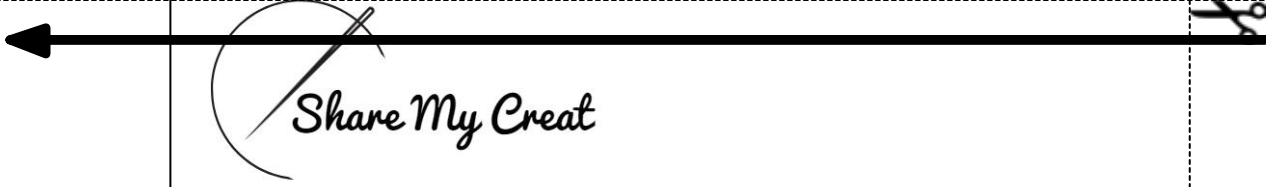


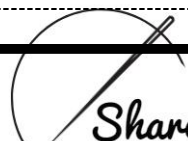
Share My Creat



Grid (4 , 2)

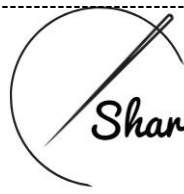




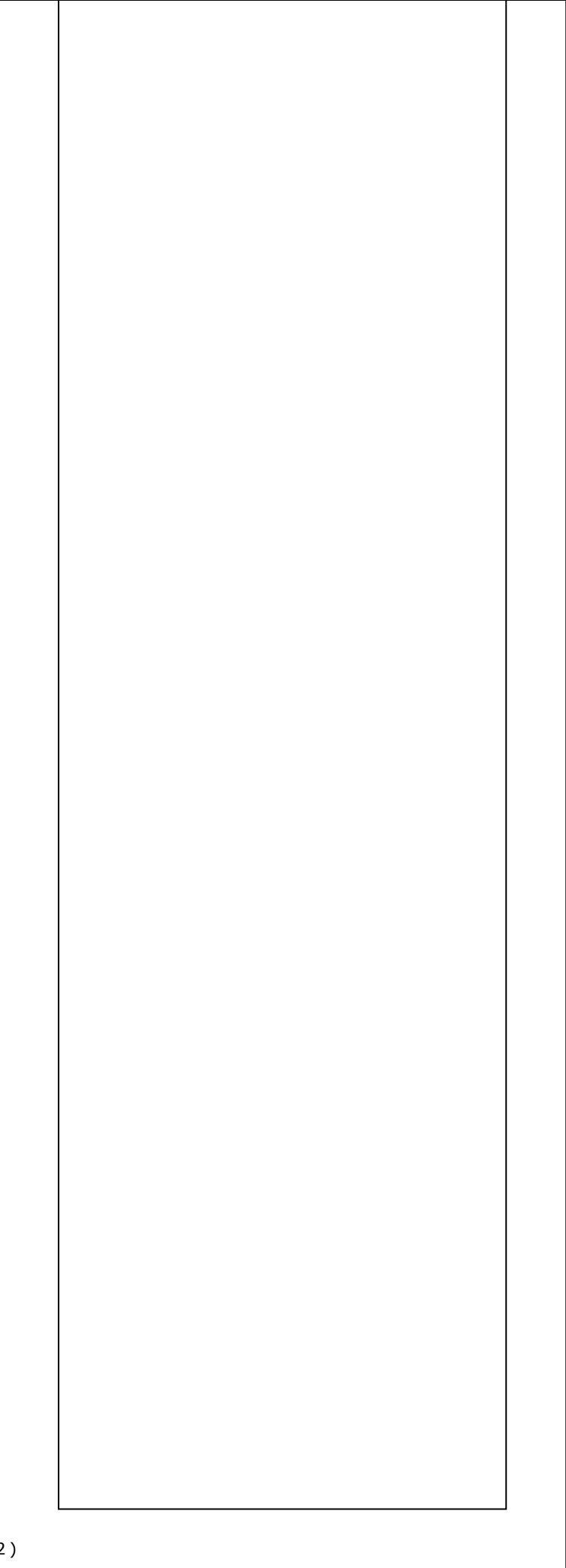


Share Mu Creat Droit Fil





Share My Creat



Grid (5 , 2)

